



การปิดประกาศหาเสียงเลือกตั้ง

และแผ่นป้ายหาเสียงเลือกตั้ง



1/4



สำนักงานคณะกรรมการการเลือกตั้ง



www.ect.go.th



0 2141 8888 / สายด่วน 1444



ประกาศเกี่ยวกับการหาเสียงเลือกตั้ง

มีขนาดความกว้างไม่เกิน 30 เซนติเมตร
และมีขนาดความยาวไม่เกิน 42 เซนติเมตร



แผ่นป้ายเกี่ยวกับการหาเสียง

มีขนาดความกว้างไม่เกิน 130 เซนติเมตร
และมีขนาดความยาวไม่เกิน 245 เซนติเมตร



สามารถระบุชื่อ รูปถ่าย หมายเลขประจำตัวของผู้สมัคร ชื่อของพรรคการเมือง
สัญลักษณ์ของพรรคการเมือง สัญลักษณ์ นโยบายของผู้สมัคร คติพจน์ คำขวัญ
ข้อมูลประวัติเฉพาะที่เกี่ยวข้องกับผู้สมัคร

พร้อมระบุชื่อตัว ชื่อสกุล ที่อยู่ของผู้ว่าจ้าง ผู้ผลิต จำนวน และวันเดือนปีที่ผลิตไว้บริเวณที่เห็นได้ชัดเจน
ของประกาศเกี่ยวกับการหาเสียงและแผ่นป้ายเกี่ยวกับการหาเสียงเลือกตั้ง





กรณีผู้มีครปิดประกาศหรือติดแผ่นป้าย ไม่ถูกต้อง

ให้หัวหน้าหน่วยงาน หัวหน้าพนักงานส่วนท้องถิ่น
เจ้าพนักงานท้องถิ่น มีอำนาจสั่งผู้มีคร ให้แก้ไขให้ถูกต้อง
ภายในเวลาที่กำหนด

และหากไม่ดำเนินการแก้ไขภายในเวลาที่กำหนด ผู้มีอำนาจสามารถรื้อถอน
ทำลาย ปลดออก ปกปิด หรือลบข้อความ ภาพ หรือรูปรอยดังกล่าว
หรือสั่งให้หน่วยงานอื่นดำเนินการ โดยให้คิดค่าใช้จ่ายกับผู้มีครนั้น

4/4



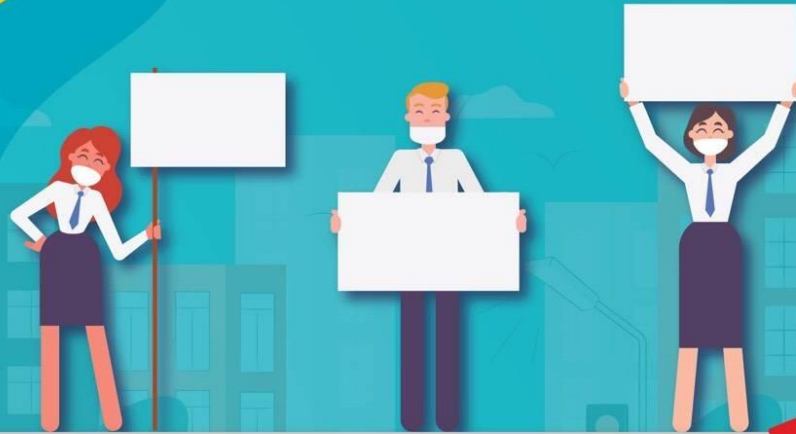
สำนักงานคณะกรรมการการเลือกตั้ง



www.ect.go.th



0 2141 8888 / สายด่วน 1444



**ผู้มีครจัดทำประกาศหรือแผ่นป้ายหาเสียงได้ตามจำนวน
ที่กฎหมายกำหนดและปิดประกาศหรือติดแผ่นป้าย
เกี่ยวกับการหาเสียงเลือกตั้ง
ได้เฉพาะสถานที่ที่ กกต. ท้องถิ่นประกาศกำหนด**